

**สถิติการให้บริการของฝ่ายงบประมาณ โรงเรียนพรเจริญวิทยา**  
ตั้งแต่เดือน ตุลาคม 2566 ถึง มีนาคม 2567

**1. งานการเงิน/บัญชี**

ที่	รายการให้บริการ	จำนวน (ครั้ง)						รวม	หมายเหตุ
		ต.ค. 2566	พ.ย. 2566	ธ.ค. 2566	ม.ค. 2567	ก.พ. 2567	มี.ค. 2567		
1	การให้บริการด้าน คณะครูและบุคลากรโรงเรียนพรเจริญวิทยา ติดต่อเรื่องเอกสารและขอเบิกเงินในการเดินทางไปราชการและเอกสารการเบิกเงินโครงการ	20	28	30	32	33	38	181	
2	การให้บริการด้าน คณะครูและบุคลากรโรงเรียนพรเจริญวิทยาติดต่อเรื่องเอกสารและขอเบิกเงินการศึกษาบุตรและค่ารักษาพยาบาล	3	12	11	7	15	2	50	
3	การให้บริการด้าน คณะครูและบุคลากรโรงเรียนพรเจริญวิทยา ติดต่อขอเอกสารทางการเงิน (สลิปเงินเดือน, ใบเสร็จรับเงิน)	12	9	13	27	8	18	87	
4	การให้บริการด้าน นักเรียนติดต่อจ่ายเงิน/สอบถามข้อมูลการจ่ายเงินบำรุงการศึกษา	38	30	18	22	18	77	203	
5	การให้บริการด้าน บุคคลภายนอกติดต่อสอบถามและขอรับเงินจากการเบิกจ่ายเงินการจัดซื้อจัดจ้าง	48	94	81	25	59	66	373	
รวม		121	146	153	113	133	201	894	

## 2. งานพัสดุ

ที่	รายการให้บริการ	จำนวน (ครั้ง)							หมายเหตุ
		ต.ค. 2566	พ.ย. 2566	ธ.ค. 2566	ม.ค. 2567	ก.พ. 2567	มี.ค. 2567	รวม	
1	การให้บริการทางด้านการจัดซื้อของงานพัสดุ	32	51	60	17	46	33	239	
2	การให้บริการทางด้านการจัดจ้างของงานพัสดุ	11	28	5	4	16	15	79	
รวม		43	79	65	21	62	48	318	

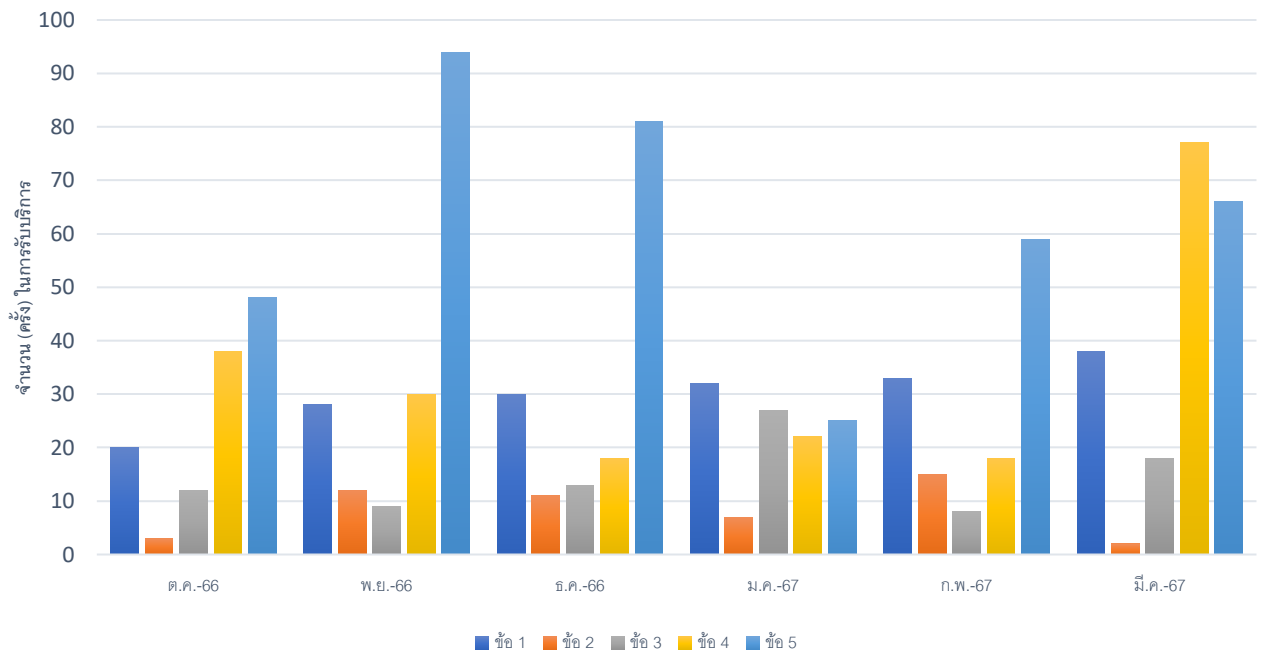
## 3. งานแผนงาน

ที่	รายการให้บริการ	จำนวน (ครั้ง)							หมายเหตุ
		ต.ค. 2566	พ.ย. 2566	ธ.ค. 2566	ม.ค. 2567	ก.พ. 2567	มี.ค. 2567	รวม	
1	การให้บริการด้านการติดต่อสอบถามยอดเงินคงเหลือในโครงการและดำเนินการขอใช้เงินตามแผน	39	41	35	27	36	42	230	
รวม		39	41	35	27	36	42	230	

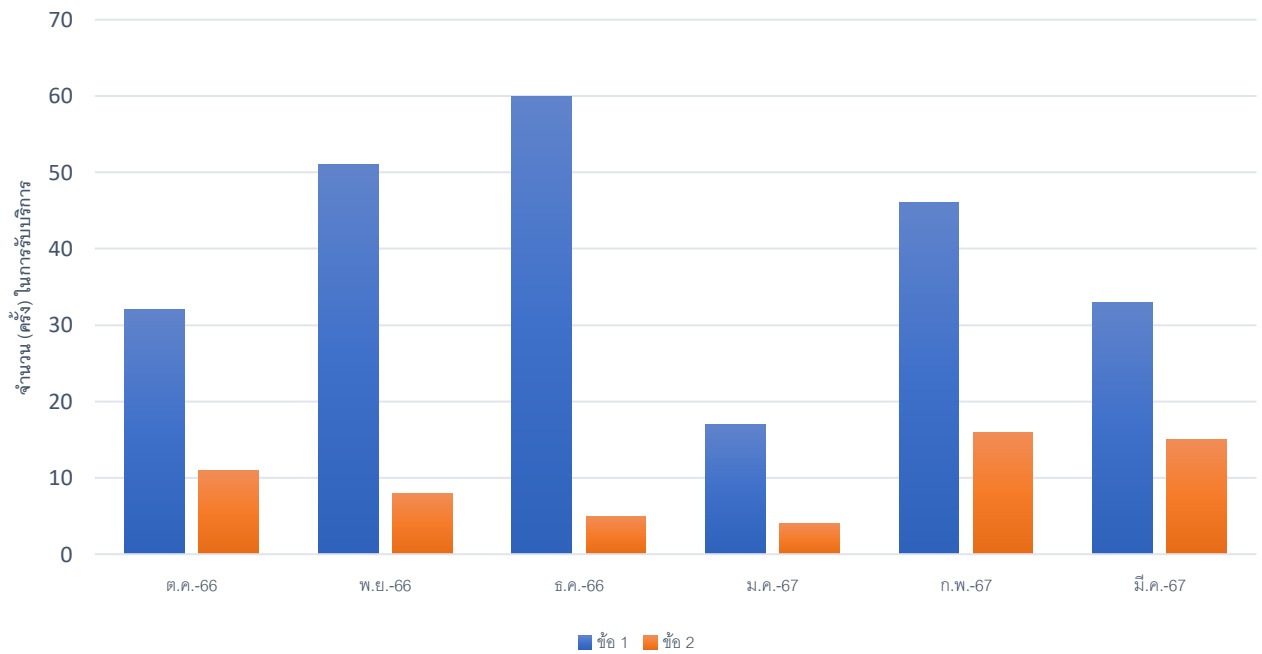
## 4. งานประกันอุบัติเหตุ

ที่	รายการให้บริการ	จำนวน (ครั้ง)							หมายเหตุ
		ต.ค. 2566	พ.ย. 2566	ธ.ค. 2566	ม.ค. 2567	ก.พ. 2567	มี.ค. 2567	รวม	
1	การให้บริการด้าน นักเรียนติดต่อขอเบิกเงิน/รับเงินประกันอุบัติเหตุ	12	7	9	4	11	3	46	
รวม		12	7	9	4	11	3	46	

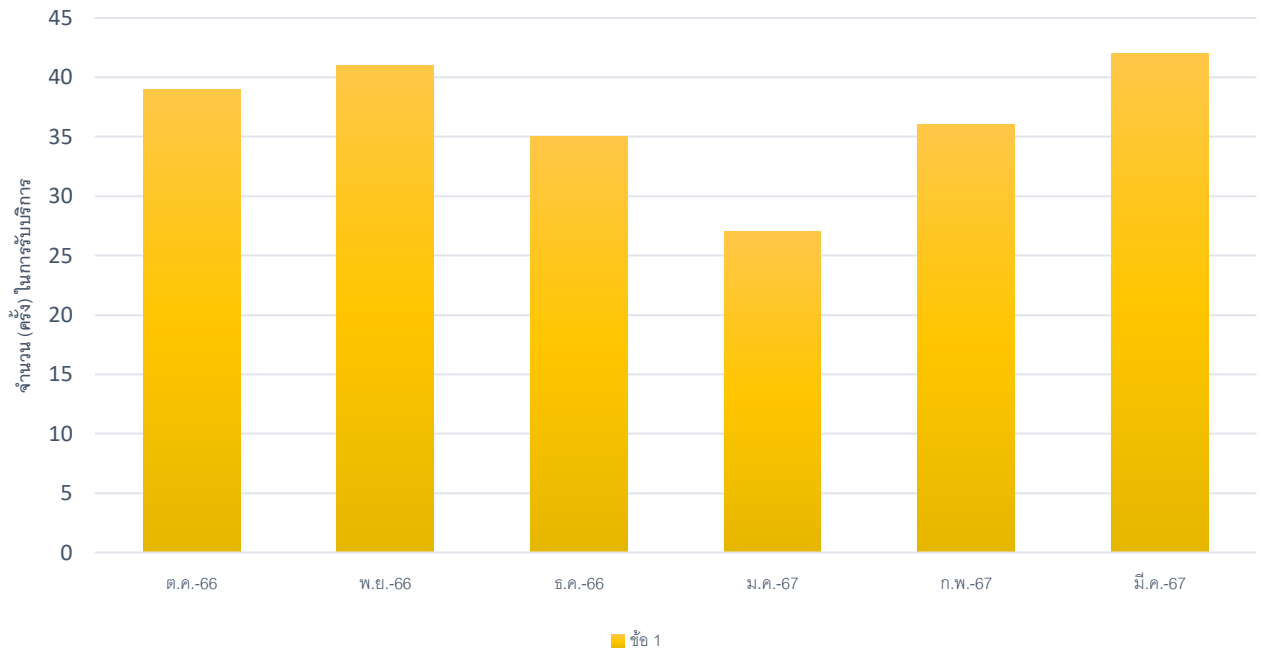
### งานการเงิน/บัญชี



### งานพัสดุ



### งานแผนงาน



### งานประกันอุบัติเหตุ

